

ANNEXES

Annexe 1 : Carte IGN

Annexe 2 : Plan de localisation des différents éléments

Annexe 3 : Localisation des différentes zones

Annexe 4 : Résultats des analyses

Annexe 5 : ZNIEFF

Annexe 6 : Coupes de sol

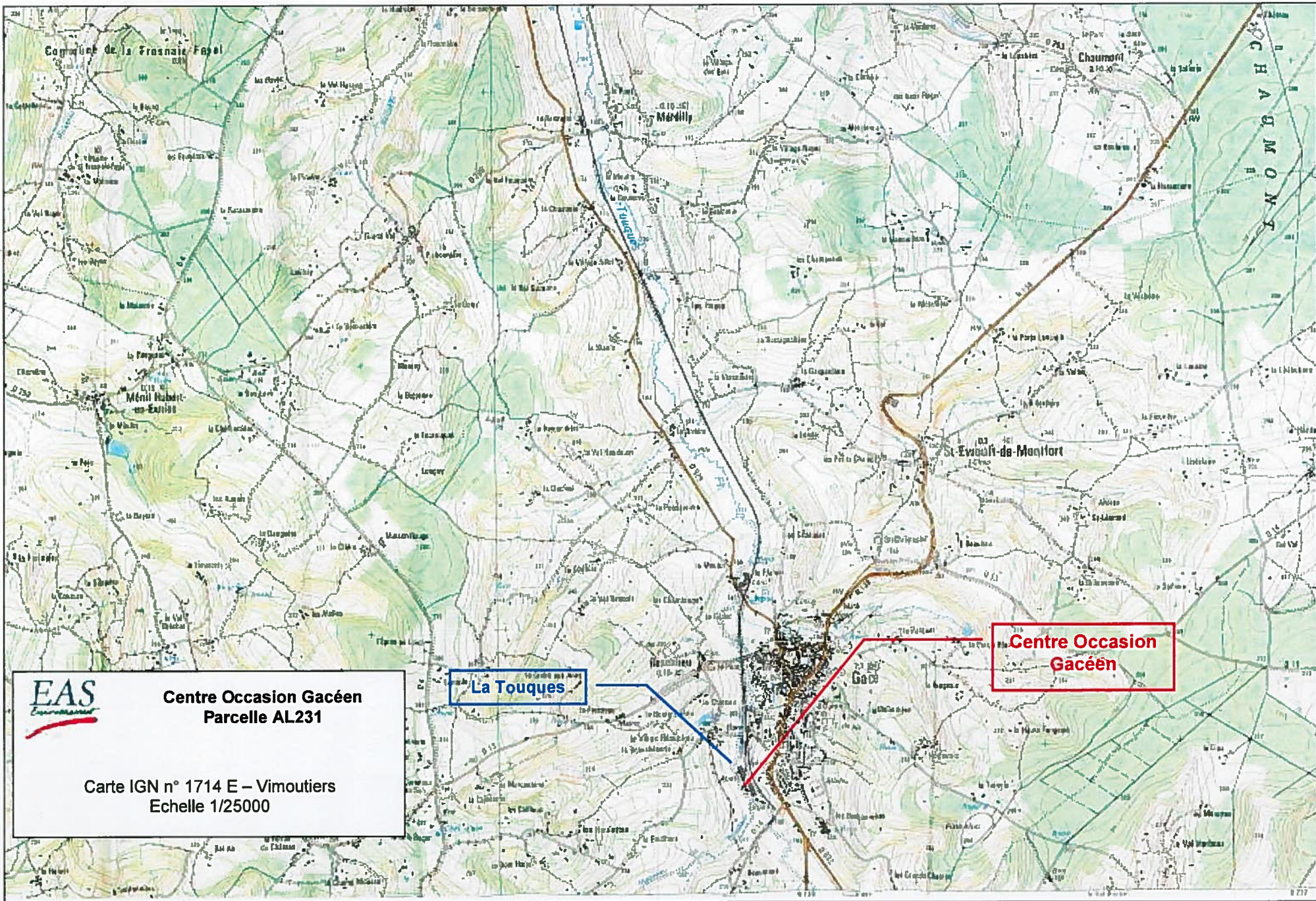
Annexe 7 : Schéma conceptuel

Annexe 8 : Tests de perméabilité

Annexe 9 : Valeurs toxicologiques

Annexe 1 :

Carte IGN



Centre Occasion Gacéen
Parcelle AL231

Carte IGN n° 1714 E – Vimoutiers
Echelle 1/25000

La Touques

**Centre Occasion
Gacéen**

Annexe 2 :
Plan de localisation des différents éléments

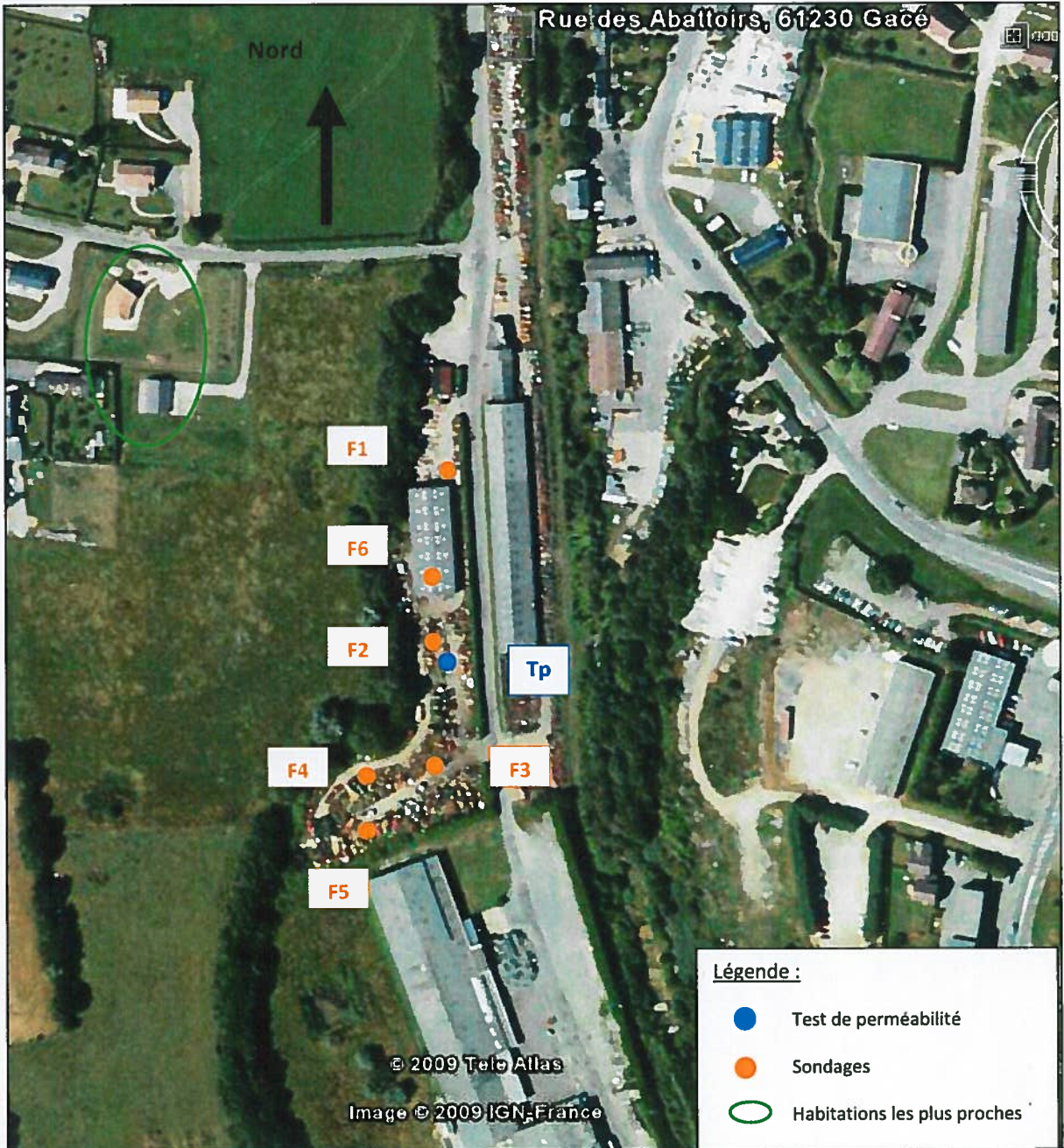


Centre Occasion Gacéen

Gacé (61)

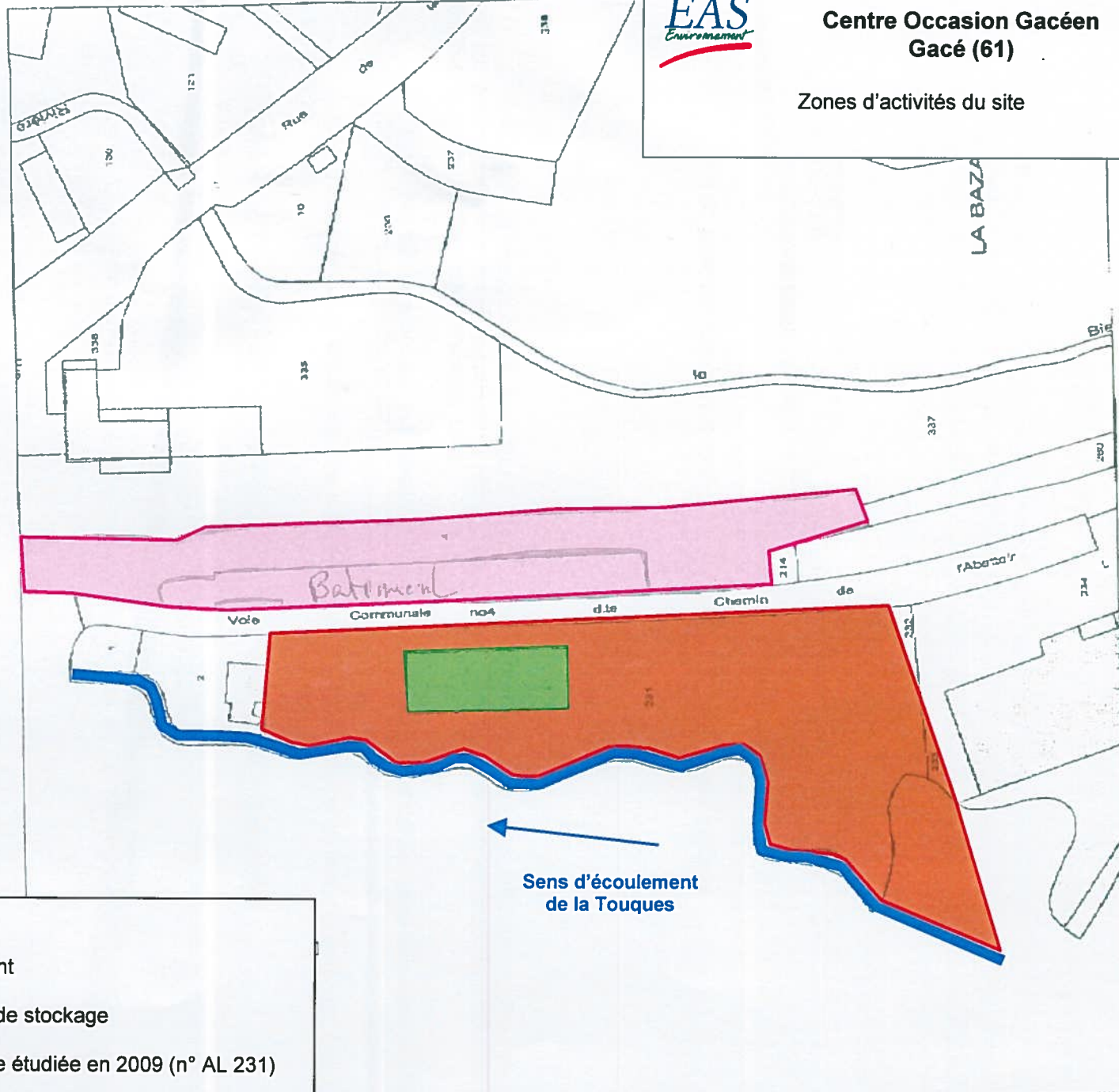
Plan de localisation

(sans échelle)



Annexe 3 :

Localisation des différentes zones



Légende :



Bâtiment



Zones de stockage



Parcelle étudiée en 2009 (n° AL 231)



Parcelle étudiée en 2008 (n° AL 4)